

INSTITUȚIA PUBLICĂ CENTRUL DE EXCELENȚĂ ÎN TRANSPORTURI

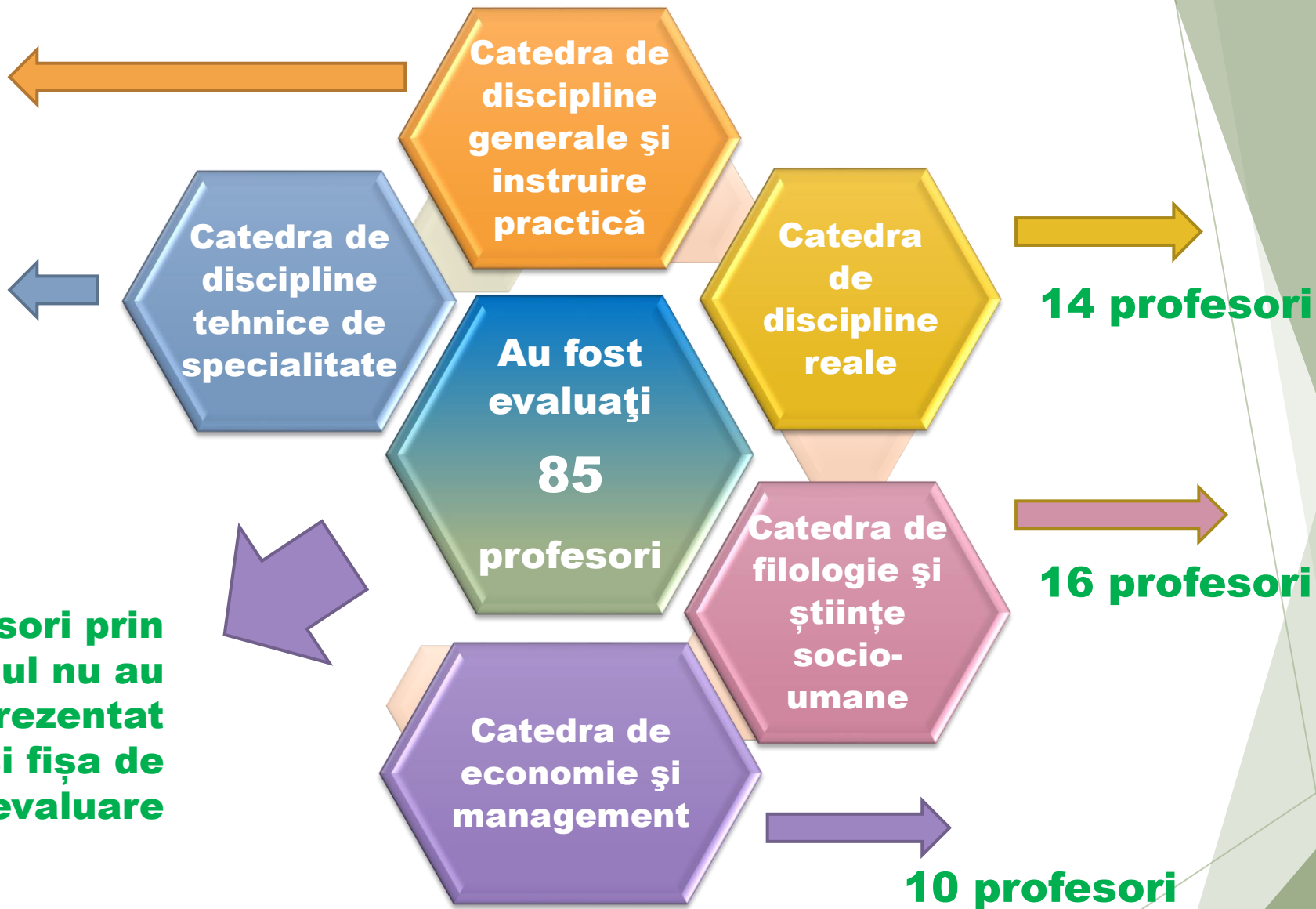
SECȚIA ASIGURAREA CALITĂȚII

Raport privind activitatea SAC și CEIAC pentru anului de studii 2024-2025

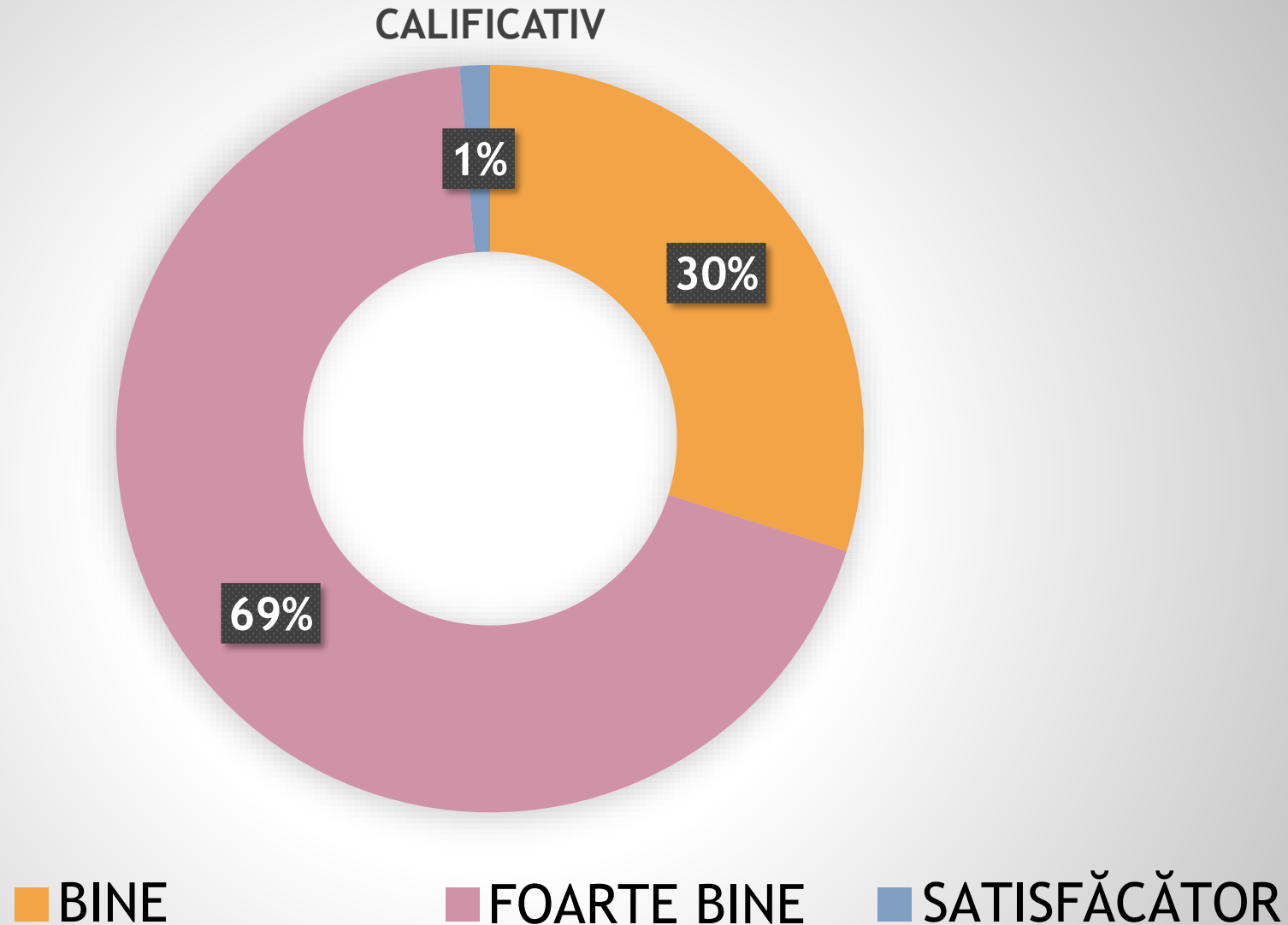
**Raportor: Natalia Screaghina,
șefa Secției Asigurarea Calității**

37 profesori

**8 profesori prin
cumul nu au
prezentat
portofoliul și fișa de
autoevaluare**



Într-o mare măsură, personalul didactic are un nivel bun de pregătire și rezultate ridicate.



Nr.	Numele Prenumele	Fișa de autoevaluare/ evaluare		Portofoliu		Asistări la ore	
		Punctaj	Calificativ	Punctaj	%	Ora nr.1	Ora nr.2
1	BOTNARI ION	50	F. BINE	15	100	F. BINE	F. BINE
2	CARP ALIONA	50	F. BINE	15	100	F. BINE	F. BINE
3	GHIZATULINA LILIANA	50	F. BINE	15	100	F. BINE	F. BINE
4	OSIPOV DANIELA	50	F. BINE	15	100	F. BINE	F. BINE
5	SPOIALĂ DIANA	50	F. BINE	15	100	F. BINE	F. BINE
6	TRETEACOV CAROLINA	50	F. BINE	15	100	F. BINE	F. BINE
7	CEBAN LIUBOV	49	F. BINE	14	93	F. BINE	F. BINE
8	ROȘCOV ELENA	49	F. BINE	15	100	F. BINE	F. BINE
9	NIRONIS ANGELA	49	F. BINE	15	100	F. BINE	F. BINE
10	PAVLOV ANDREI	47	F. BINE	18	100	F. BINE	F. BINE
11	BÎZGA VIOLETA	47	F. BINE	14	93	-	-
12	PLEȘCA VALERIU	47	F. BINE	14	93	F. BINE	F. BINE
13	CUZNEȚOVA SNEJANA	46	F. BINE	18	100	F. BINE	F. BINE
14	IURAȘCO ELENA	43	F. BINE	17	100	BINE	F. BINE

Catedra de discipline reale

Nr.	Numele Prenumele	Fișa de autoevaluare/ evaluare		Portofoliu		Asistări la ore	
		Punctaj	Calificativ	Punctaj	%	Ora nr.1	Ora nr.2
1	PANAINTE DOINIȚA	50	F.BINE	19	100	F.BINE	F.BINE
2	BARBALAT INA	50	F.BINE	20	100	F.BINE	F.BINE
3	CUȘCHEVICI-PAVLIUC LIUBA	49	F.BINE	16	100	F.BINE	F.BINE
4	CIORICI ALINA	49	F.BINE	15	100	F.BINE	F.BINE
5	STAȘCOVA TATIANA	49	F. BINE	16	100	F.BINE	F.BINE
6	TIHON IULIA	48	F.BINE	18	100	F.BINE	F.BINE
7	DODON ALINA	47	F.BINE	16	100	F.BINE	F.BINE
8	ZUGRAV SVETLANA	47	F.BINE	19	100	F.BINE	F.BINE
9	CURTEV ANGELA	47	F.BINE	19	100	F.BINE	F.BINE
10	LUPAȘCO IRINA	47	F.BINE	16	100	F.BINE	F.BINE
11	BÎNZARU MARINA	47	F.BINE	16	100	F.BINE	F.BINE
12	GOREANU INA	45	F.BINE	18	100	F.BINE	F.BINE
13	GRIGORIEVA TATIANA	45	F.BINE	15	100	F.BINE	F.BINE
14	BRENICI LIVIA	44	F.BINE	16	100	F.BINE	F.BINE
15	ȚUREA - BANDALAC DIANA	44	F.BINE	17	100	F.BINE	F.BINE
16	PRODAN RAISA	40	BINE	15	100	F.BINE	F.BINE

Nr.	Numele Prenumele	Fișa de autoevaluare/ evaluare		Portofoliu		Asistări la ore	
		Punctaj	Calificativ	Punctaj	%	Ora nr.1	Ora nr.2
1	BAGRIN OLESEA	49	F. BINE	23	100	F. BINE	F. BINE
2	GREBENIUC ECATERINA	47	F. BINE	23	100	F. BINE	F. BINE
3	MOROI ALIONA	47	F. BINE	23	100	F. BINE	F. BINE
4	POPA NATALIA	46	F. BINE	18	100	F. BINE	F. BINE
5	GORBAN VICTORIA	41	BINE	17	100	F. BINE	F. BINE
6	GRAUR ANA	41	BINE	11	73	BINE	BINE
7	ȘTIRBU ION	41	BINE	15	100	F. BINE	F. BINE
8	SPÎNU ZINAIDA	39	BINE	12	80	F. BINE	F. BINE
9	MORARU ADELA	34	BINE	13	86	BINE	BINE
10	ONILĂ ADELA	29	SATISFĂCĂTOR	8	53	-	-

Nr.	Numele Prenumele	Fișa de autoevaluare/ evaluare		Portofoliu		Asistări la ore	
		Punctaj	Calificativ	Punctaj	%	Ora nr.1	Ora nr.2
1	CARP VASILE	50	F. BINE	23	100	F. BINE	F. BINE
2	BULHAC SERGIU	49	F. BINE	17	100	F. BINE	F. BINE
3	CAZACU GHENADIE	49	F. BINE	20	100	F. BINE	F. BINE
4	TÎLTU VITALIE	48	F. BINE	15	100	F. BINE	F. BINE
5	MERIACRI SERGIU	47	F. BINE	20	100	F. BINE	F. BINE
6	CĂȘĂUȚAN IGOR	47	F. BINE	22	100	F. BINE	F. BINE
7	RĂU EFIMIA	47	F. BINE	19	100	F. BINE	F. BINE
8	ROTARI LUDMILA	47	F. BINE	18	100	F. BINE	F. BINE
9	VOLEAC PETRU	47	F. BINE	16	100	BINE	F. BINE
10	BAGRIN GHEORGHE	46	F. BINE	19	100	F. BINE	F. BINE

Catedrele: discipline tehnice de specialitate; discipline tehnice generale și instruire practică

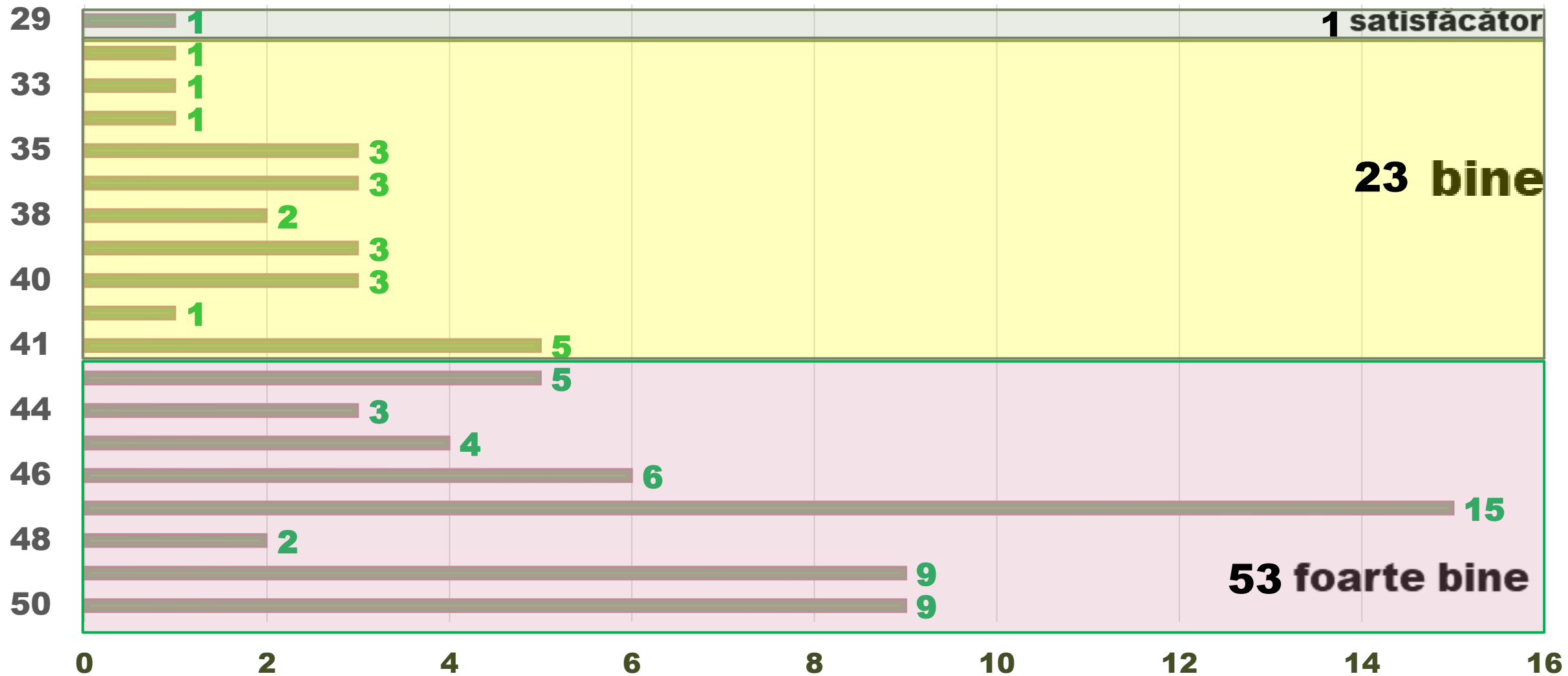
Nr.	Numele Prenumele	Fișa de autoevaluare/ evaluare		Portofoliu		Asistări la ore	
		Punctaj	Calificativ	Punctaj	%	Ora nr.1	Ora nr.2
11	PĂDUREȚ ANDREI	46	F. BINE	21	100	F. BINE	F. BINE
12	POPESCU VICTOR	46	F. BINE	16	100	F. BINE	F. BINE
13	SEVASTIANOV VALERIU	46	F. BINE	19	100	F. BINE	F. BINE
14	GHEORGHÎȚA ANATOLIE	45	F. BINE	18	100	F. BINE	F. BINE
15	TROIAN MIHAIL	45	F. BINE	21	100	F. BINE	F. BINE
16	CUCEREAVÎI OLEG	44	F. BINE	17	100	F. BINE	BINE
17	SCREAGHINA NATALIA	43	F. BINE	21	100	F. BINE	BINE
18	PLÎNGĂU GHENADIE	43	F. BINE	20	100	F. BINE	F. BINE
19	PROCA LEONID	43	F. BINE	20	100	F. BINE	F. BINE
20	COTÎRȘĂU ION	43	F. BINE	18	100	F. BINE	F. BINE
21	CAZACU BORIS	41	BINE	13	86	BINE	BINE
22	ȚAPU VEACESLAV	41	BINE	16	100	BINE	F. BINE
23	BOLOGAN CONSTANTIN	40,5	BINE	16	100	F. BINE	F. BINE
24	SAMOHVALOV NICOLAE	40	BINE	17	100	BINE	F. BINE

Catedrele: discipline tehnice de specialitate; discipline tehnice generale și instruire practică

Nr.	Numele Prenumele	Fișa de autoevaluare/ evaluare		Portofoliu		Asistări la ore	
		Punctaj	Calificativ	Punctaj	%	Ora nr.1	Ora nr.2
25	NIRONES AUREL	40	BINE	15	100	F. BINE	F. BINE
26	ZINICI LARISA	39	BINE	18	100	F. BINE	F. BINE
27	ERHAN VICTOR	39	BINE	12	80	F. BINE (LP)	F. BINE
28	COJOCARU ALEXANDRU	38	BINE	14	93	BINE	BINE
29	CEALĂ PETRU	38	BINE	17	100	F. BINE	Excelent LP
30	GROBETŢ RODION	36	BINE	12	80	F. BINE	F. BINE
31	JEMAN VICTOR	36	BINE	13	86	F. BINE	BINE
32	MANCUŞ NATALIA	36	BINE	12	80	F. BINE	F. BINE
33	GÎRLA IGOR	35	BINE	21	100	F. BINE	F. BINE
34	SADOVNIC SERGIU	35	BINE	8	53	BINE	BINE
35	RUSU LEONID	35	BINE	14	93	F. BINE	F. BINE
36	URSU GHEORGHE	33	BINE	11	73	BINE	BINE
37	CEPOI VICTOR	32	BINE	9	60	BINE	BINE

Catedrele: discipline tehnice de specialitate; discipline tehnice generale și instruire practică

REZULTATELE EVALUĂRII CONFORM FIȘELOR ACTIVITĂȚILOR CADRELOR DIDACTICE



Concluzii:

Îmbunătățirea continuă a calității procesului educațional prin dezvoltarea profesională a cadrelor didactice, în concordanță cu rezultatele evaluării interne

- ***Ridicarea nivelului de performanță profesională a cadrelor cu calificativ „BINE” sau „SATISFĂCĂTOR”.***
- ***Consolidarea practicilor eficiente pentru cadrele cu rezultate „FOARTE BINE”.***
- ***Responsabilizarea profesorilor prin cumul extern privind respectarea cerințelor instituționale.***
- ***Promovarea unei culturi a autoevaluării și reflecției didactice***
- ***Să se includă în planul SAC de anul de studii 2025-2026***
elaborarea planului de masuri corective

Raport privind rezultatele chestionarelor aplicate elevilor

**NIVEL 4
ISCED**

- **DT an 1-4**
- **MR an 1-4**
- **EE an 1-4**
- **ET an 1-4**
- **TA an 1-4**

**NIVEL 3
ISCED**

- **MA an 1-2**
- **RM an 1-3**
- **EA an 1-2**

DUAL

- **MD an 1**
- **TD an 1**
- **ED an 1**

au participat **1220** de elevi din 1532
ce constituie 79,63%

Chestionarul conține 9 întrebări pentru fiecare disciplina sau unitate de curs studiat:

1. Profesorii explică materialul într-un mod clar și ușor de înțeles.
2. Lecțiile sunt organizate astfel încât să faciliteze învățarea eficientă.
3. Profesorii adaptează materialul didactic la nivelul și nevoile clasei
4. Profesorul utilizează eficient materiale vizuale (scheme, imagini, fișe) și tehnologii moderne (proiector, instrumente digitale) pentru a explica temele.
5. Profesorii creează o atmosferă pozitivă și motivantă în clasă.
6. Evaluarea cunoștințelor este realizată corect și obiectiv.
7. Profesorii oferă sprijin suplimentar studenților atunci când este necesar.
8. Lecțiile includ exemple practice și aplicații relevante pentru viața reală.
9. Sunt mulțumit(ă) de nivelul de pregătire profesională al profesorilor.

Întrebările au fost apreciate cu note de la 1 până la 5, unde nota 1 = insuficient; 2 = suficient; 3 = bine; 4 = foarte bine; până la 5 = excelent

EXEMPLU DE RAPORT TRANSMIS PROFESORULUI XXXXXXXXXX

Raport privind rezultatele chestionarelor aplicate elevilor

Raport privind Chestionarul DE EVALUARE A ACTIVITĂȚII CADRULUI DIDACTIC DE CĂTRE ELEVII
 Profesor: XXXXXXXXXXXXXXXXXXXX
 Anul de studii 2024-2025 SEM 1

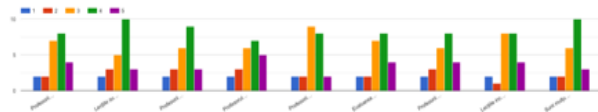
Întrebări:

1. Profesorii explică materialul într-un mod clar și ușor de înțeles.
2. Lecțiile sunt organizate astfel încât să faciliteze învățarea eficientă.
3. Profesorii adaptează materialul didactic la nivelul și nevoile clasei
4. Profesorul utilizează eficient materiale vizuale (scheme, imagini, fișe) și tehnologii moderne (proiector, instrumente digitale) pentru a explica temele.
5. Profesorii creează o atmosferă pozitivă și motivantă în clasă.
6. Evaluarea cunoștințelor este realizată corect și obiectiv.
7. Profesorii oferă sprijin suplimentar studenților atunci când este necesar.
8. Lecțiile includ exemple practice și aplicații relevante pentru viața reală.
9. Sunt mulțumit(ă) de nivelul de pregătire profesională al profesorilor.

1 = insuficient; 2 = suficient; 3 = bine; 4 = foarte bine; până la 5 = excelent

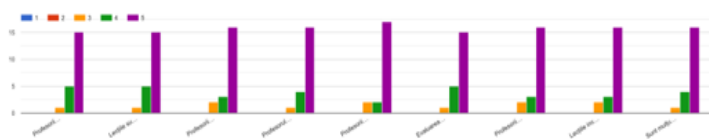
Grupele evaluate:

Vă rugăm să apreciați cu note de la 1 = insuficient; 2 = suficient; 3 = bine; 4 = foarte bine; până la 5 = excelent, următoarele aspecte specifice disciplinei GEOGRAFIA



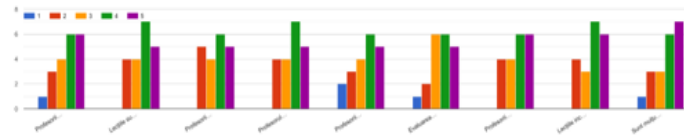
Prea aspru și amenință

Vă rugăm să apreciați cu note de la 1 = insuficient; 2 = suficient; 3 = bine; 4 = foarte bine; până la 5 = excelent, următoarele aspecte specifice disciplinei GEOGRAFIA



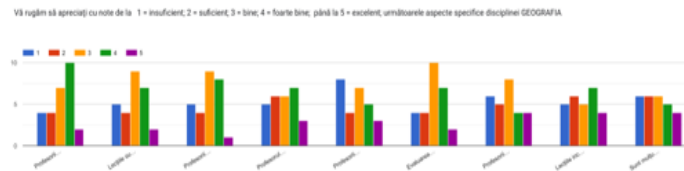
Merge
 Profesoara mai mereu aud e exemple din viață și e foarte clară, explicativ

Vă rugăm să apreciați cu note de la 1 = insuficient; 2 = suficient; 3 = bine; 4 = foarte bine; până la 5 = excelent, următoarele aspecte specifice disciplinei GEOGRAFIA



Foarte răbdătoare profesoară! Înțeleghătoare și bravo!

Vă rugăm să apreciați cu note de la 1 = insuficient; 2 = suficient; 3 = bine; 4 = foarte bine; până la 5 = excelent, următoarele aspecte specifice disciplinei GEOGRAFIA

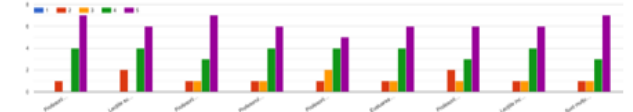


Ca profesor e bun dar ca om e cam supărăcios

Sași dea demisia

Не справляется со своими обязанностями не доносит информацию до учеников, сократите пару до 80 минут

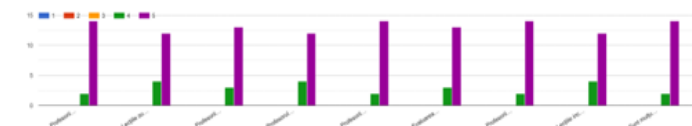
Vă rugăm să apreciați cu note de la 1 = insuficient; 2 = suficient; 3 = bine; 4 = foarte bine; până la 5 = excelent, următoarele aspecte specifice disciplinei GEOGRAFIA



Profesorul explică tot ușor

Un profesor de înaltă calitate

Vă rugăm să apreciați cu note de la 1 = insuficient; 2 = suficient; 3 = bine; 4 = foarte bine; până la 5 = excelent, următoarele aspecte specifice disciplinei GEOGRAFIA



E foarte super

Este un profesor bun

Trebuie săi ridicați salariul ca merita din plin

Deși lecțiile sunt după orar odată la 2 săptămâni, sunt foarte interesante

Totul super



li ciotka

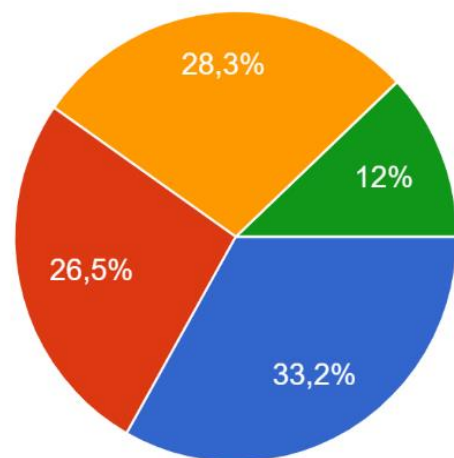
Recomandări:

- Organizarea unor sesiuni de formare a cadrelor didactice pe tema metodelor interactive și practice.
- Implementarea unui sistem periodic de feedback pentru îmbunătățirea procesului didactic.
- Continuarea chestionării periodice a elevilor pentru monitorizarea progresului.
- Convocarea la discuții individuale a profesorilor la care au fost depistate deficiențe, în vederea analizării acestora împreună cu administrația.

RAPORT PRIVIND CHESTIONAREA PĂRINȚILOR

Copilul Dvs. este elev în:

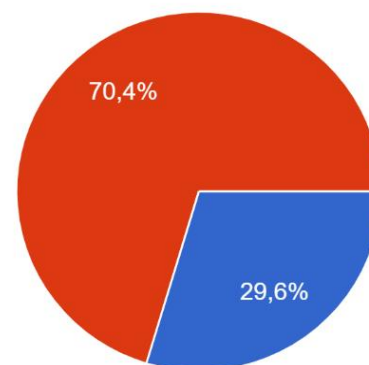
732 ответа



- ANUL 1
- ANUL 2
- ANUL 3
- ANUL 4

Nivel de învățare:

732 ответа



- NIVEL 3 ISCED
- NIVEL 4 ISCED

În urma chestionării, părinții au formulat o serie de sugestii și propuneri valoroase, grupate pe domenii.

Condiții de trai în cămin:

- Îmbunătățirea condițiilor (căldură, apă caldă, mobilier mai bun, mai multă igienă).
- Micșorarea taxei la cămin.
- Permitea accesului la cantină pentru toți elevii.

Resurse și dotare materială:

- Modernizarea laboratoarelor și a echipamentelor.
- Mai multe materiale didactice și piese auto pentru practică.
- Îmbunătățirea mobilierului și sălilor de clasă.

Procesul educațional:

- Mai multe ore practice și ateliere.
- Introducerea cursurilor de șoferi cu reduceri.
- Organizarea de vizite la întreprinderi și centre auto.
- Diversificarea activităților extracurriculare (excursii, concursuri).

Sprijinul elevilor:

- Creșterea burselor.
- O alimentație sănătoasă și mai accesibilă.
- Mai multă înțelegere și flexibilitate din partea profesorilor.

Relația cu părinții și elevii:

- Crearea unei agende electronice accesibile.
- Comunicarea mai eficientă cu părinții.
- Informarea despre progresul școlar și organizarea mai frecventă a ședințelor.

Recomandări

- Îmbunătățirea infrastructurii căminelor și sălilor de clasă.
- Crearea de facilități pentru o alimentație sănătoasă și accesibilă.
- Organizarea mai multor ore practice și vizite la agenții economici.
- Stimularea colaborării cu agenții economici pentru stagii de practică.
- Creșterea cuantumului burselor și sprijinul financiar pentru elevi.
- Îmbunătățirea informării prin agendă electronică și organizarea mai frecventă a ședințelor cu părinții.
- Modernizarea laboratoarelor și a echipamentelor didactice.
- Întocmirea unui plan de acțiuni care să includă sugestiile formulate.

Raport privind activitatea SAC și CEIAC pentru anul de studii 2024-2025

În temeiul Planului de activitate a SAC și CEIAC, a Planului de activitate a IP CET și în conformitate cu prevederile Codului educației, privind Evaluarea calității, și în vederea constatării realizării cerințelor au fost realizate 28 de acțiuni.

↓

Rezultatele respectivelor evaluări și acțiuni au fost examinate la ședințele CEIAC, Consiliului de administrație și Consiliului profesoral.

↓

Majoritatea acțiunilor prevăzute în Planul de activitate al SAC și CEIAC și au găsit realizarea efectivă, conform termenelor și responsabililor desemnați.

**MULȚUMESC
PENTRU
ATENȚIE!**

INSTITUȚIA PUBLICĂ CENTRUL DE EXCELENȚĂ ÎN TRANSPORTURI
SECȚIA ASIGURAREA CALITĂȚII

**Raport privind activitatea SAC
și CEIAC pentru anului de
studii 2024-2025**

Raportor: Natalia C.

P.S.

Îți doresc o vară minunată!